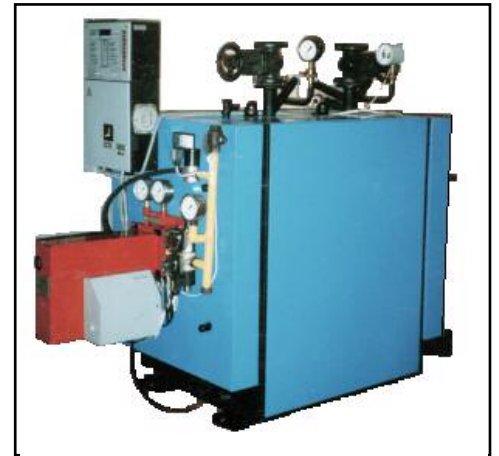
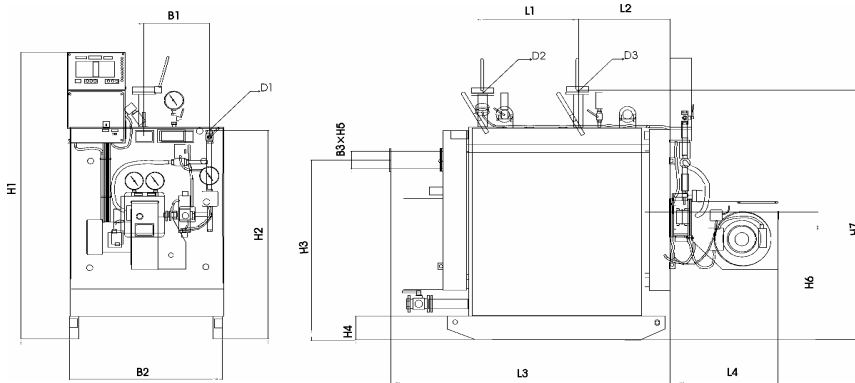


Котел стальний, водогрійний КСВ- 0,25 “ВК-22” з пальником газовим блочним ГГС- Б- 0,34

Газотрубний трьохходовий стальний водогрійний призначений для опалення та гарячого водопостачання житлових, громадських, адміністративних та виробничих будівель і споруд. Використовується в стаціонарних, блочно-стаціонарних, блочних та пересувних котельнях.



Розміри в мм.

B1	B2	B3	L1	L2	L3	L4	H1	H2	H3	H4	H5	H6	H7	D1	D2	D3
390	890	120	500	575	1570	580	1700	1290	1060	80	240	750	1355	1"	2"	2"

Технічна характеристика

Номинальна теплова потужність, кВт	250
Мінімальна теплова потужність, кВт.....	85
Коефіцієнт корисної дії, %	92-96
Температура води на виході з котла, °С, до.....	115
Температура води на вході в котел, °С, не менше.....	60
Тиск води в котлі, МПа (кг/см ²).....	0,2-0,6 (2,0-6,0)
Номинальний розхід води, м ³ /год.....	5
Паливо.....	Газ природний ГОСТ 5542-78
Приєднувальний тиск газу, кПа (мм. вод. ст.).....	4,0 (400)
Розхід газу при номінальній тепловій потужності, м ³ /год, не більше.....	30
при мінімальній тепловій потужності, м ³ /год, не більше.....	10
Напруга живлення.....	3~50Hz, 380V
Сумарна потужність електроспоживачів, кВт.....	0,6
Час захисного відключення автоматики, с, не більше.....	2
Маса, кг, не більше.....	870

Котел виготовляється з Дозволу (ліцензії) Державного комітету України по нагляду за охороною праці № 42-98“К” від 14 серпня 1998 року.

Котел та пальник відповідають вимогам ГОСТ 21204-83, ГОСТ 10617-83, ТУ 21-26.3-125-91, ТУ У 00284569.179-95, а також іншим діючим нормативним документам з охорони праці та охорони навколишнього середовища.

Котел пройшов всі етапи Державних випробувань. Є позитивне заключення Державного сертифікаційного випробувального Центру опалювального обладнання.

Сучасний дизайн, надзвичайно малі габарити, високі економічні, та теплотехнічні показники, екологічна чистота, забезпечать значну економію Ваших коштів, а головне - створюють Вам комфортні умови.

В комплект поставки входять: котел, пальник блочний, система автоматики з блоком управління КотБУС-1-01, запірні арматури, КВП, прилади безпеки та управління.

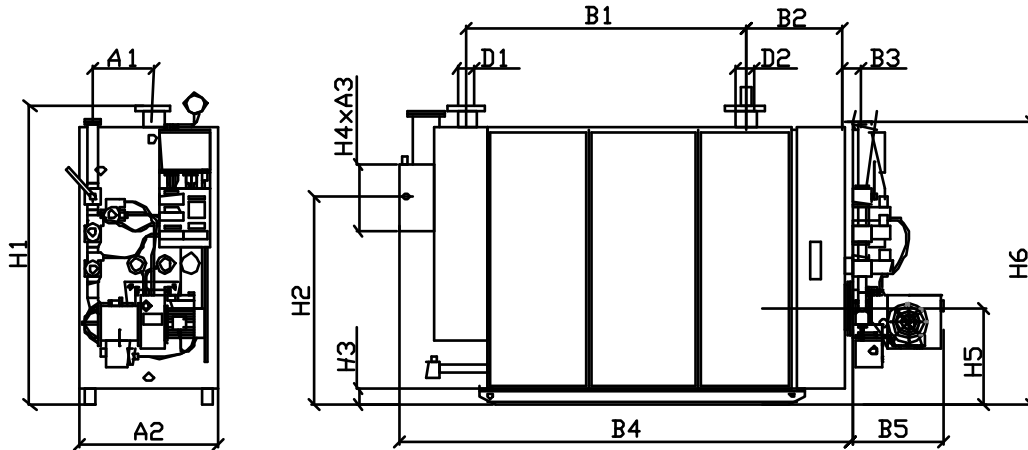
Котел забезпечує постійне підтримання температури води на виході з котла чи котельної по температурі зовнішнього повітря у відповідності з електронним температурним графіком або завданням оператора, часову чи тижневу температурні поправки при потребі, безпечні умови запуску та зупинки, а також економічне і розумне спалювання палива під час експлуатації.

Виготовлювач та постачальник: Державне підприємство МО України
« 63 котельно-зварювальний завод»

76002, Україна, м. Івано-Франківськ, вул. Хриплинська, 11
комерційні питання: тел.(03422) 2-56-70; 3-22-61; 2-32-74
технічні питання: тел. (03422) 3-22-08, 3-22-59
факс: (03422) 2-56-70; 3-22-61; 2-21-48,

**Котел сталений, водогрійний КСВ-0,63 "ВК-34"
з пальником газовим блочним ГГС-БН-0,85**

ПРИЗНАЧЕННЯ- опалення та гаряче водопостачання житлових, громадських, адміністративних та промислових будівель та споруд.



Розміри в мм.															
A1	A2	A3	B1	B2	B3	B4	B5	H1	H2	H3	H4	H5	H6	D1	D2
360	840	210	1730	500	150	2710	630	1845	1295	120	310	550	1730	80	80

Використовується в стаціонарних, блочно-стаціонарних та пересувних котельнях.

Технічна характеристика

Номинальная тепловая мощность, МВт (Гкал).....	0,63 (0,54)
Теплопродуктивность в диапазоне нагрузок 40-100%, МВт (Гкал).....	0,25-0,63 (0,21-0,54)
Коефіцієнт корисної дії, %.....	92-97
Температура води на виході з котла, °С, до.....	115
Температура води на вході в котел, °С, не менше.....	60
Тиск води в котлі, МПа (кг/см ²).....	0,2-0,6 (2,0-6,0)
Номинальный расход воды, м ³ /год.....	12
Паливо.....	Газ природний ГОСТ 5542-78
Приєднувальний тиск газу, кПа (мм. вод. ст.).....	4,0 (400)
Расход газу в діапазоні нагрузок 40-100%, м ³ /год.....	32-75
Напряга живлення.....	3~50Hz, 380V
Встановлена потужність електроспоживачів, кВт.....	1,2
Час захисного відключення автоматики, с, не більше.....	2
Маса, кг, не більше.....	2100

Сучасний дизайн, малі габарити, високі економічні, екологічні та теплотехнічні показники, надійність та якість котла, а також простота його монтажу та пуско-налагоджувальних робіт, забезпечать значну економію Ваших коштів, а головне - створюють комфортні умови споживачам.

Котел та пальник виготовляються з Дозволу (ліцензії) Державного комітету України по нагляду за охороною праці № 55-99К.

Котел та пальник відповідають вимогам ГОСТ 21204-83, ГОСТ 10617-83, ТУ У 00284569.199-96, ТУ У 00284569.179-95, а також іншим діючим нормативним документам з охорони праці та охорони навколишнього середовища.

Котел та пальник зареєстровані у Реєстрі Системи сертифікації УкрСЕПРО.

СЕРТИФІКАТИ ВІДПОВІДНОСТІ № UA1.013.0020837-99 та № UA1.013.0020838-99

В комплект поставки входять: котел, пальник блочний, система автоматики з блоком управління КотБУС-1-01, запірна арматура, КВП, прилади безпеки та управління.

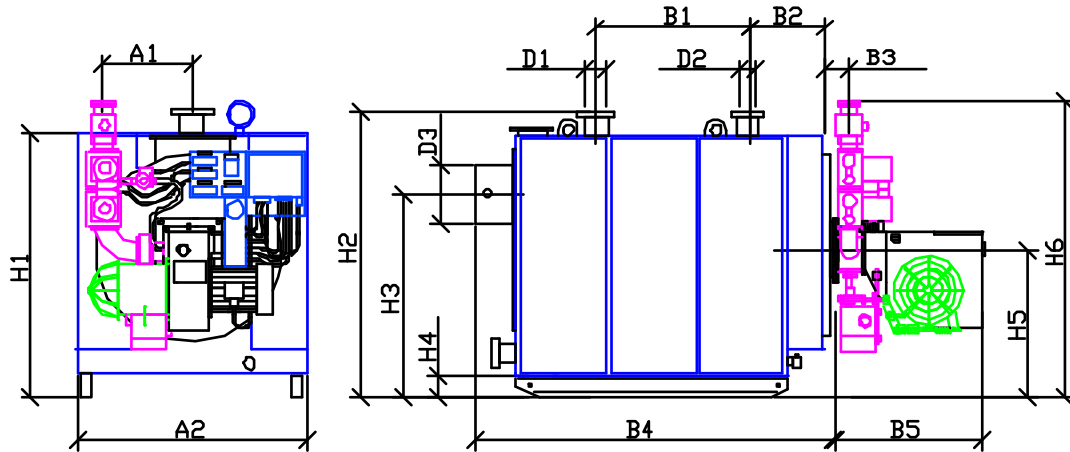
Котел забезпечує постійне підтримання температури води на виході з котла чи котельної по температурі зовнішнього повітря у відповідності з електронним температурним графіком або завданням оператора, часову чи тижневу температурні поправки при потребі, безпечні умови запуску та зупинки, а також економіє і розумне спалювання палива під час експлуатації.

Виготовлювач та постачальник: Державне підприємство 63 котельно-зварювальний завод
284002, Україна, м. Івано-Франківськ, вул. Хриплинська, 11

факс: (03422) 2-21-48, 2-32-74;
комерційні питання: тел.(03422) 2-32-74, 2-56-70; технічні питання: тел. (03422) 3-22-08, 3-22-59

Котел сталевий, водогрійний КСВ- 1,0 "ВК-22" з пальником газовим блочним ГГС- БМ- 1,4

ПРИЗНАЧЕННЯ- опалення та гаряче водопостачання житлових, громадських, адміністративних та промислових будівель та споруд.



A1	A2	B1	B2	B3	B4	B5	H1	H2	H3	H4	H5	H6	D1	D2	D3
420	1300	1000	580	150	2680	680	1640	1760	1250	120	880	1860	80	80	330
Розміри в мм.															

Використовується в стаціонарних, блочно-стаціонарних та пересувних котельнях.

Технічна характеристика

Номинальна теплова потужність, МВт (Гкал).....	1,0 (0,86)
Теплопродуктивність в діапазоні навантажень 40-100%, МВт (Гкал).....	0,4-1,0 (0,35-0,86)
Коефіцієнт корисної дії, %.....	92-97
Температура води на виході з котла, °С, до.....	115
Температура води на вході в котел, °С, не менше.....	60
Тиск води в котлі, МПа (кг/см ²).....	0,2-0,6 (2,0-6,0)
Номинальний розхід води, м ³ /год.....	20
Паливо.....	Газ природний ГОСТ 5542-78
Приєднувальний тиск газу, кПа (мм. вод. ст.).....	4,0 (400)
Розхід газе в діапазоні навантажень 40-100%, м ³ /год.....	35-115
Напруга живлення.....	3~50Hz, 380V
Встановлена потужність електроспоживачів, кВт.....	1,2
Час захисного відключення автоматики, с, не більше.....	2
Маса, кг, не більше.....	2400

Сучасний дизайн, малі габарити, високі економічні, екологічні та теплотехнічні показники, надійність та якість котла, а також простота його монтажу та пуско-налагоджувальних робіт, забезпечать значну економію Ваших коштів, а головне - створюють комфортні умови споживачам.

Котел та пальник виготовляються з Дозволу (ліцензії) Державного комітету України по нагляду за охороною праці № 47-99К.

Котел та пальник відповідають вимогам ГОСТ 21204-83, ГОСТ 10617-83, ТУ У 21-26-0028456-130-92, ТУ У 21-26-3-125-91, ТУ У 07552205.007-95, а також іншим діючим нормативним документам з охорони праці та охорони навколишнього середовища.

Котел та пальник зареєстровані у Реєстрі Системи сертифікації УкрСЕПРО.

СЕРТИФІКАТИ ВІДПОВІДНОСТІ № UA1.013.0020837-99 та № UA1.013.0020838-99

В комплект поставки входять: котел, пальник блочний, система автоматики з блоком управління КотБУС-1-01, запірна арматура, КВП, прилади безпеки та управління.

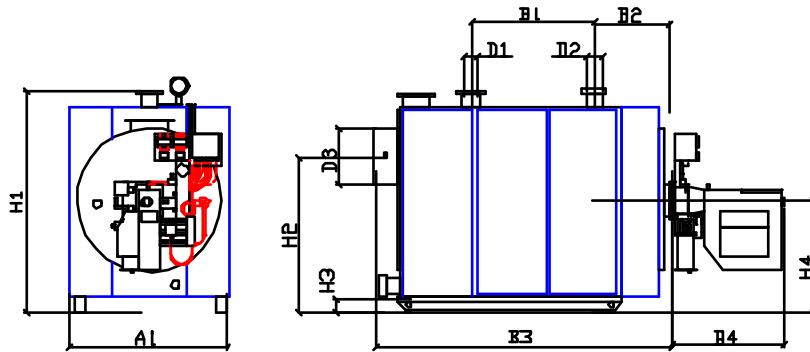
Котел забезпечує постійне підтримання температури води на виході з котла чи котельної по температурі зовнішнього повітря у відповідності з електронним температурним графіком або завданням оператора, часову чи тижневу температурні поправки при потребі, безпечні умови запуску та зупинки, а також економічне і розумне спалювання палива під час експлуатації.

Виготовлювач та постачальник: Державне підприємство 63 котельно-зварювальний завод
284002, Україна, м. Івано-Франківськ, вул. Хриплинська, 11

факс: (03422) 2-21-48, 2-32-74;
 комерційні питання: тел.(03422) 2-32-74, 2-56-70; технічні питання: тел. (03422) 3-22-08, 3-22-59

Котел стальний, водогрійний ВК-22 з пальником мазутним блочним ГМ-Б-1,2

ПРИЗНАЧЕННЯ- опалення та гаряче водопостачання житлових, громадських, адміністративних та промислових будівель та споруд.



Розміри в мм.											
A1	B1	B2	B3	B4	H1	H2	H3	H4	D1	D2	D3
1300	1000	605	2680	980	1760	1250	120	880	80	80	330

Використовується в стаціонарних, блочно-стаціонарних та пересувних котельнях.

Технічна характеристика

Номінальна теплова потужність, МВт (Гкал).....	1,0 (0,86)
Теплопродуктивність в діапазоні нагрузок 40-100%, МВт (Гкал).....	0,4-1,0 (0,34-0,86)
Коефіцієнт корисної дії, %	
при роботі на паливі пічному побутовому.....	91-95
при роботі на мазуті.....	89
Температура води на виході з котла, °С, до.....	115
Температура води на вході в котел, °С, не менше.....	60
Тиск води в котлі, МПа (кг/см ²).....	0,2-0,6 (2,0-6,0)
Номінальний розхід води, м ³ /год.....	20
Паливо.....	
.....пічне побуове ТПБ ТУ 38101657-87, моторне ГОСТ 1667, мазут М40-М100 ГОСТ 10585, інші види палив з кінематчною в'язкістю не більше 5x10 ⁻⁵ м ² /с.	
Розхід палива в діапазоні нагрузок 40-100%, л/год	
паливо пічне побуове.....	45-100
мазут М100.....	40-100
Номінальний приєднувальний тиск палива, МПа (кг/см ²).....	0,25 (2,5)
Напруга живлення.....	3~50Hz, 380V
Встановлена потужність електроспоживачів, кВт, не більше	4,1
Час захисного відключення автоматики, с, не більше.....	2
Маса, кг.....	2500

Сучасний дизайн, малі габарити, високі економічні, екологічні та теплотехнічні показники, надійність та якість котла, а також простота його монтажу та пуско-налагоджувальних робіт, забезпечать значну економію Ваших коштів, а головне - створюють комфортні умови споживачам.

Котел і пальник виготовляються з Дозволу (ліцензії) Державного комітету України по нагляду за охороною праці № 121-96К та № 125-96К.

Котел і пальник відповідає вимогам ГОСТ 21204-83, ГОСТ 10617-83, ТУ У 21-26.3-125-91 та ГОСТ 27824 , а також іншим діючим нормативним документам з охорони праці та охорони навколишнього середовища.

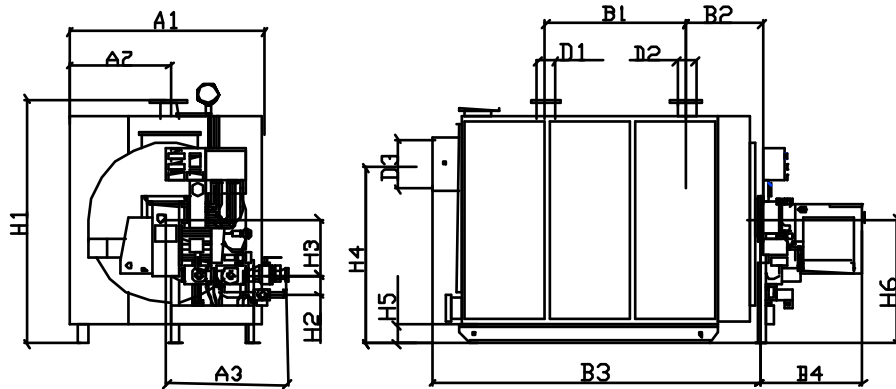
Котел зареєстрован у Реєстрі Системи сертифікації УкрСЕПРО.

СЕРТИФІКАТИ ВІДПОВІДНОСТІ № UA1.013.07679-96.

Виготовлювач та постачальник: Державне підприємство 63 котельно-зварювальний завод
284002, Україна, м. Івано-Франківськ, вул. Хриплинська, 11
комерційні питання: тел.(03422) 2-32-74, 2-56-70
технічні питання: тел. (03422) 3-22-08, 3-22-59
факс: (03422) 2-21-48, 2-32-74 телетайп: 292302 “БЕРЕЗА”

**Котел сталевий, водогрійний "ВК-21"-М2
з пальником газовим блочним ГГС- БН- 2,2**

ПРИЗНАЧЕННЯ- опалення та гаряче водопостачання житлових, громадських, адміністративних та промислових будівель та споруд.



Розміри в мм.															
A1	A2	A3	B1	B2	B3	B4	H1	H2	H3	H4	H5	H6	D1	D2	D3
1680	840	1050	1460	1515	3135	870	2280	200	415	1485	200	1135	100	100	480

Використовується в стаціонарних, блочно-стаціонарних та пересувних котельнях.

Технічна характеристика

Номинальна теплова потужність, МВт (Гкал).....	2,0 (1,72)
Теплопродуктивність в діапазоні навантажень 40-100%, МВт (Гкал).....	0,8-2,0 (0,7-1,72)
Коефіцієнт корисної дії, %.....	91
Температура води на виході з котла, °С, до.....	115
Температура води на вході в котел, °С, не менше.....	60
Тиск води в котлі, МПа (кг/см ²).....	0,2-0,6 (2,0-6,0)
Номинальний розхід води, м ³ /год.....	40
Паливо.....	Газ природний ГОСТ 5542-78
Приєднувальний тиск газу, кПа (мм. вод. ст.).....	4,0 (400)
Розхід газу в діапазоні навантажень 40-100%, м ³ /год.....	95-230
Напруга живлення.....	3~50Hz, 380V
Встановлена потужність електроспоживачів, кВт.....	3,1
Час захисного відключення автоматики, с, не більше.....	2
Маса, кг, не більше.....	4400

Сучасний дизайн, малі габарити, високі економічні, екологічні та теплотехнічні показники, надійність та якість котла, а також простота його монтажу та пуско-налагоджувальних робіт, забезпечать значну економію Ваших коштів, а головне - створюють комфортні умови споживачам.

Котел та пальник виготовляються з Дозволу (ліцензії) Державного комітету України по нагляду за охороною праці № 121-96К та № 125-96К.

Котел та пальник відповідають вимогам ГОСТ 21204-83, ГОСТ 10617-83, ТУ У 21-26-0028456-130-92, ТУ У 00284569.179-95, а також іншим діючим нормативним документам з охорони праці та охорони навколишнього середовища.

Котел зареєстрований у Реєстрі Системи сертифікації УкрСЕПРО.

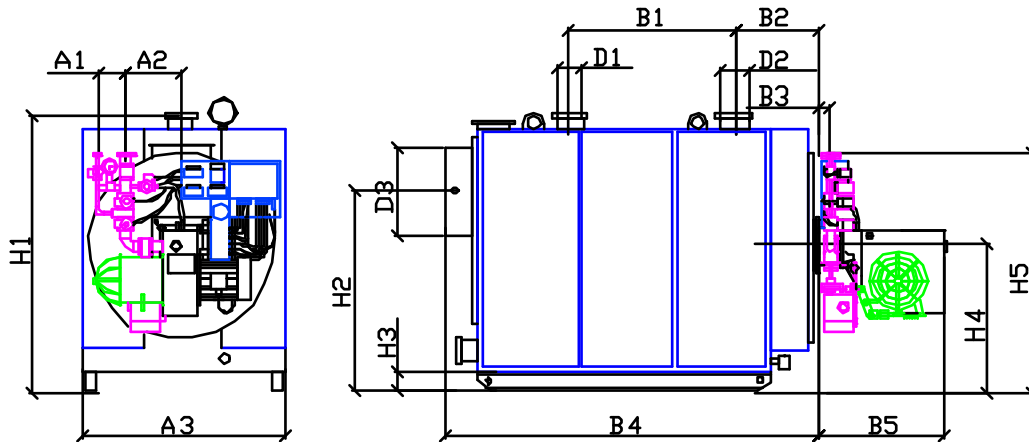
СЕРТИФІКАТ ВІДПОВІДНОСТІ № UA1.013.07678-96.

Виготовлювач та постачальник: Державне підприємство 63 котельно-зварювальний завод 284002, Україна, м. Івано-Франківськ, вул. Хриплинська, 11
комерційні питання: тел.(03422) 2-32-74, 2-56-70
технічні питання: тел. (03422) 3-22-08, 3-22-59

факс: (03422) 2-21-48, 2-32-74 телетайп: 292302 "БЕРЕЗА"

**Котел сталевий, водогрійний КСВ- 2,0 “ВК-21”-М2
з пальником газовим, блочним ГГС- БМ- 2,2**

ПРИЗНАЧЕННЯ- опалення та гаряче водопостачання житлових, громадських, адміністративних та промислових будівель та споруд.



Розміри в мм.															
A1	A2	A3	B1	B2	B3	B4	B5	H1	H2	H3	H4	H5	D1	D2	D3
200	355	1680	1460	1515	120	3135	860	2280	1485	200	1135	1900	100	100	480

Використовується в стаціонарних, блочно-стаціонарних та пересувних котельнях.

Технічна характеристика

Номінальна теплова потужність, МВт (Гкал).....	2,0 (1,72)
Теплопродуктивність в діапазоні навантажень 40-100%, МВт (Гкал).....	0,8-2,0 (0,7-1,72)
Коефіцієнт корисної дії, %.....	91
Температура води на виході з котла, °С, до.....	115
Температура води на вході в котел, °С, не менше.....	60
Тиск води в котлі, МПа (кг/см ²).....	0,2-0,6 (2,0-6,0)
Номінальний розхід води, м ³ /год.....	40
Паливо.....	Газ природний ГОСТ 5542-78
Приєднувальний тиск газу, кПа (мм. вод. ст.).....	40 (4000)
Розхід газу в діапазоні навантажень 40-100%, м ³ /год.....	95-230
Напруга живлення.....	3-50Hz, 380V
Встановлена потужність електроспоживачів, кВт.....	3,1
Час записного відключення автоматики, с, не більше.....	2
Маса, кг, не більше.....	4400

Сучасний дизайн, малі габарити, високі економічні, екологічні та теплотехнічні показники, надійність та якість котла, а також простота його монтажу та пуско-налагоджувальних робіт, забезпечать значну економію Ваших коштів, а головне - створюють комфортні умови споживачам.

Котел та пальник виготовляються з Дозволу (ліцензії) Державного комітету України по нагляду за охороною праці № 95-96К, № 121-96К та № 126-96К.

Котел та пальник відповідають вимогам ГОСТ 21204-83, ГОСТ 10617-83, ТУ У 21-26-0028456-130-92, ТУ У 21-26.3-125-91, ТУ У 07552205.006-96а також іншим діючим нормативним документам з охорони праці та охорони навколишнього середовища.

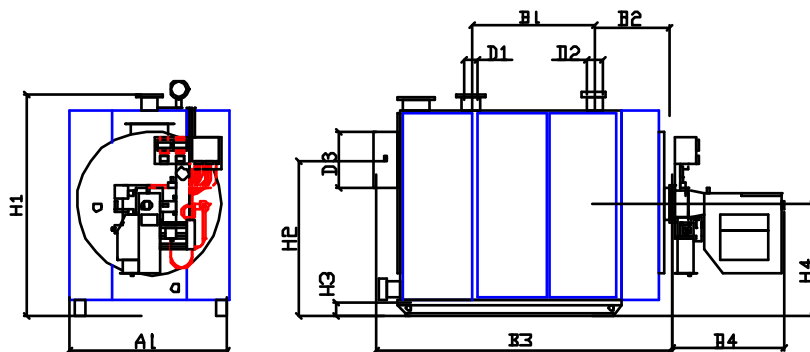
Котел та пальник зареєстровані у Реєстрі Системи сертифікації УкрСЕПРО.

СЕРТИФІКАТИ ВІДПОВІДНОСТІ № UA1.013.07678-96 та № UA1.013.03118-96.

Виготовлювач та постачальник: Державне підприємство 63 котельно-зварювальний завод 284002, Україна, м. Івано-Франківськ, вул. Хриплинська, 11
комерційні питання: тел.(03422) 2-32-74, 2-56-70
технічні питання: тел. (03422) 3-22-08, 3-22-59

Котел стальний, водогрійний ВК-21-М2 з пальником мазутним блочним ГМ-Б-2,2

ПРИЗНАЧЕННЯ- опалення та гаряче водопостачання житлових, громадських, адміністративних та промислових будівель та споруд.



Розміри в мм.											
A1	B1	B2	B3	B4	H1	H2	H3	H4	D1	D2	D3
1680	1460	1515	3135	980	2280	1485	200	1135	100	100	480

Технична характеристика

Номінальна теплова потужність, МВт (Гкал).....	2,0 (1,72)
Теплопродуктивність в діапазоні навантажень 40-100%, МВт (Гкал).....	0,8-2,0 (0,69-1,72)
Коефіцієнт корисної дії, %	
при роботі на паливі пічному побутовому.....	91
при роботі на мазуті.....	89
Температура води на виході з котла, °С, до.....	115
Температура води на вході в котел, °С, не менше.....	60
Тиск води в котлі, МПа (кг/см ²).....	0,2-0,6 (2,0-6,0)
Номінальний розхід води, м ³ /год.....	40
Паливо.....	
пічне побутове ТПБ ТУ 38101657-87, моторне ГОСТ 1667, мазут М40-М100 ГОСТ 10585, інші види палив з кінематичною в'язкістю не більше 5x10 ⁻⁵ м ² /с.	
Розхід палива в діапазоні навантажень 40-100%, л/год	
паливо пічне побутове.....	80-190
мазут М100.....	80-200
Номінальний приєднвальний тиск палива, МПа (кг/см ²).....	0,25 (2,5)
Напруга живлення.....	3~50Hz, 380V
Встановлена потужність електроспоживачів, кВт, не більше.....	7,6
Час захисного відключення автоматики, с, не більше.....	2
Маса, кг, не більше.....	4500

Сучасний дизайн, малі габарити, високі економічні, екологічні та теплотехнічні показники, надійність та якість котла, а також простота його монтажу та пуско-налагоджувальних робіт, забезпечать значну економію Ваших коштів, а головне - створюють комфортні умови споживачам.

Котел та пальник виготовляються з Дозволу (ліцензії) Державного комітету України по нагляду за охороною праці № 121-96К та № 128-96К.

Котел та пальник відповідають вимогам ГОСТ 21204-83, ГОСТ 10617-83, ТУ У 21-26.3-125-91, ГОСТ 27824 та ТУ У 07552205.011-96, а також іншим діючим нормативним документам з охорони праці та охорони навколишнього середовища.

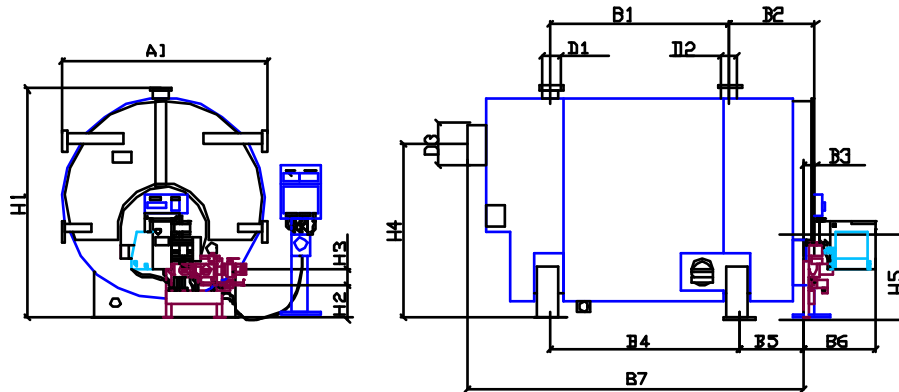
Котел зареєстрован у Реєстрі Системи сертифікації УкрСЕПРО.

СЕРТИФІКАТ ВІДПОВІДНОСТІ № UA1.013.07678-96.

Виготовлювач та постачальник: Державне підприємство 63 котельно-зварювальний завод
 284002, Україна, м. Івано-Франківськ, вул. Хриплинська, 11
 комерційні питання: тел.(03422) 2-32-74, 2-56-70
 технічні питання: тел. (03422) 3-22-08, 3-22-59
 факс: (03422) 2-21-48, 2-32-74 телетайп: 292302 "БЕРЕЗА"

**Котел сталевий , водогрійний КСВТ- 3
 з пальником газовим блочним ГГС- БМ- 3,5**

ПРИЗНАЧЕННЯ- опалення та гаряче водопостачання житлових, громадських, адміністративних та промислових будівель та споруд.



Розміри в мм.

A1	B1	B2	B3	B4	B5	B6	B7	H1	H2	H3	H4	H5	D1	D2	D3
2300	2000	930	195	2360	740	850	4300	2590	375	200	2100	995	160	160	420

Використовується в стаціонарних та блочно-стаціонарних котельнях.

Технічна характеристика

Номінальна теплова потужність, МВт (Гкал).....	3,0 (2,58)
Автоматичне регулювання теплової потужності в діапазоні навантажень 40-100 %	8-3,0 (0,69-2,58)
Коефіцієнт корисної дії, %.....	91
Температура води на виході з котла, °С, до.....	115
Температура води на вході в котел, °С, не менше.....	60
Тиск води в котлі, МПа (кг/см ²),	0,2-0,6 (2,0-6,0)
Номінальний розхід води, м ³ /год.....	60
Водяний об'єм котла, м ³	8
Паливо.....	Газ природний ГОСТ 5542-80
Приєднувальний тиск газу, кПа (мм.вод.ст.).....	40 (4000)
Розасхід газу в діапазоні навантажень 40-100%, м ³ /год.....	135-340
Напруга живлення.....	3-50Hz, 380V
Встановлена потужність електроспоживачів, кВт, не більше.....	5,6
Час захисного відключення автоматики, с, не більше.....	2
Маса, кг, не більше.....	10000

Сучасний дизайн, малі габарити, високі економічні, екологічні та теплотехнічні показники, надійність та якість котла, а також простота його монтажу та пуско-налагоджувальних робіт, забезпечать значну економію Ваших коштів, а головне - створюють комфортні умови споживачам.

Котел та пальник виготовляються з Дозволу (ліцензії) Державного комітету України по нагляду за охороною праці № 118-96К, № 119-96К та № 127-96К.

Котел та пальник відповідають вимогам ГОСТ 21204-83, ГОСТ 10617-83, ТУ У 6621907.005-95, ГОСТ 21204-83, ТУ У 6621907.002-94, ТУ У 07552205.009-95, а також іншим діючим нормативним документам з охорони праці та охорони навколишнього середовища.

Котел та пальник зареєстровані у Реєстрі Системи сертифікації УкрСЕПРО.

СЕРТИФІКАТИ ВІДПОВІДНОСТІ № UA1.013.07680-9 та №UA1.013.03120-96.

Виготовлювач та постачальник: Державне підприємство 63 котельно-зварювальний завод
284002, Україна, м. Івано-Франківськ, вул. Хриплинська, 11
комерційні питання: тел.(03422) 2-32-74, 2-56-70
технічні питання: тел. (03422) 3-22-08, 3-22-59
факс: (03422) 2-21-48, 2-32-74, 2-56-70